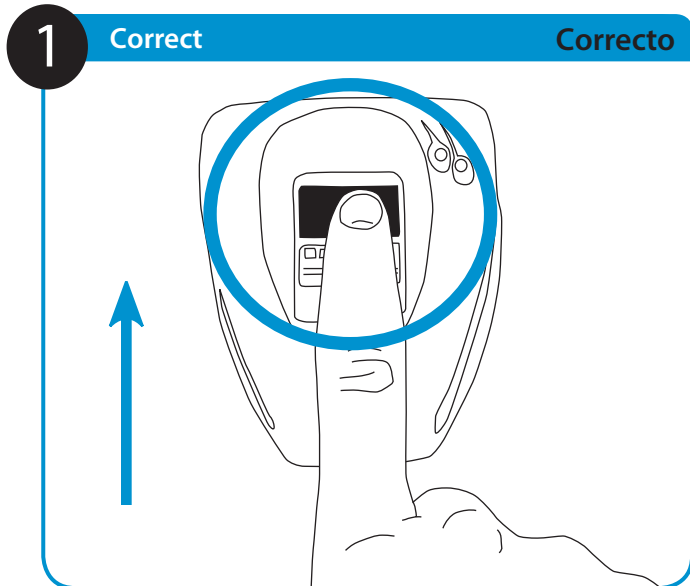


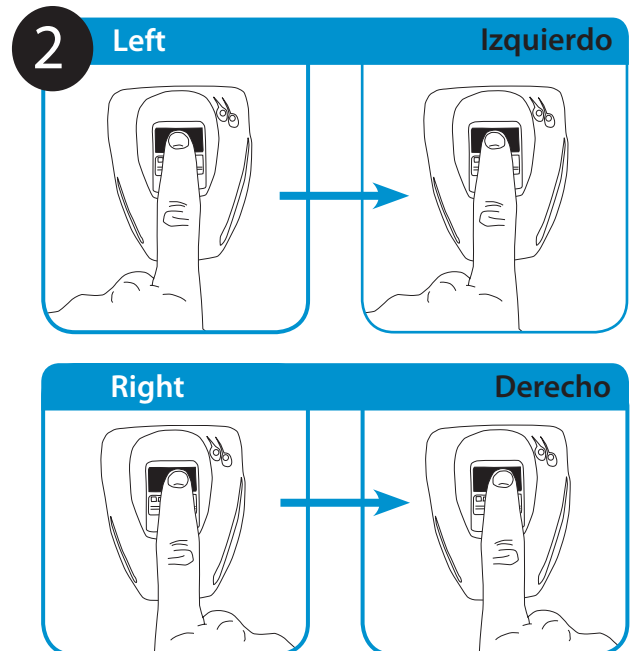
How to Use the Fingerprint Reader

Cómo Usar el Lector de Huellas Digitales



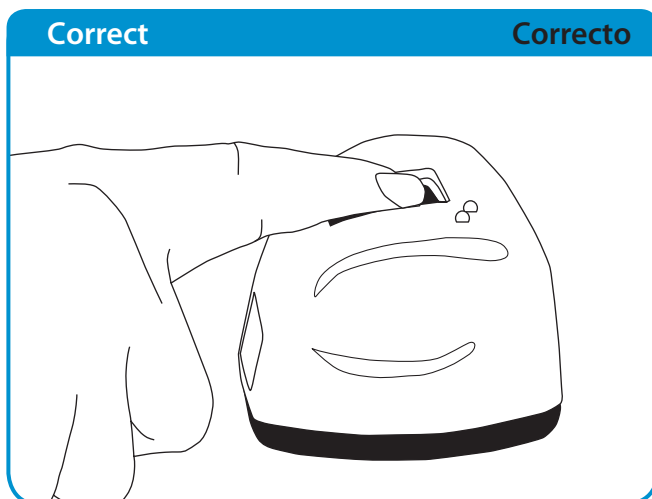
Place **LEFT** index finger flatly on the pad with tip near the top of glass. When the clerk indicates, lift finger.

Coloque el dedo índice **IZQUIERDO** en la ventanilla y presiónelo contra ella. Retire el dedo cuando el empleado se lo indique.



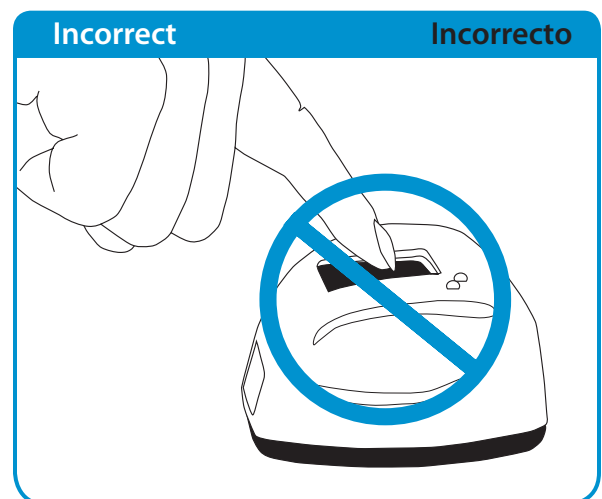
Each finger will be read twice. First repeat with your **LEFT** finger. When the clerk is ready, repeat twice with your **RIGHT**.

Cada huella será tomada dos veces. Una vez más las del dedo **IZQUIERDO** y luego dos veces las del **DERECHO**.



Place finger flatly and firmly, covering most of the pad. The clerk will indicate when the scan is complete.

Coloque el dedo firmemente y presiónelo contra la ventanilla, asegurándose de cubrir toda la superficie. El empleado le indicará cuando el proceso termine.



Finger should **NOT** be placed too low on the reader pad, or too far to either side.

Coloque el dedo centrado y cubriendo la superficie de la ventanilla.

For more information, contact AllTrust Networks toll free at (866) 324-6729 or go to www.paychecksecure.com

